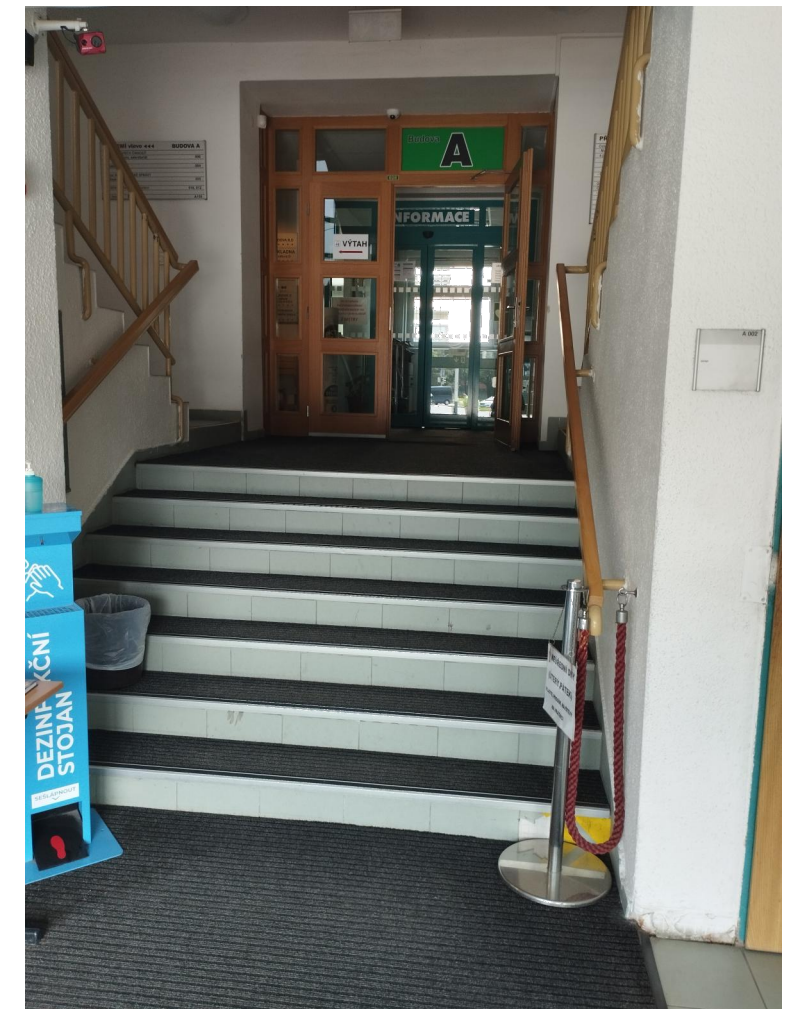
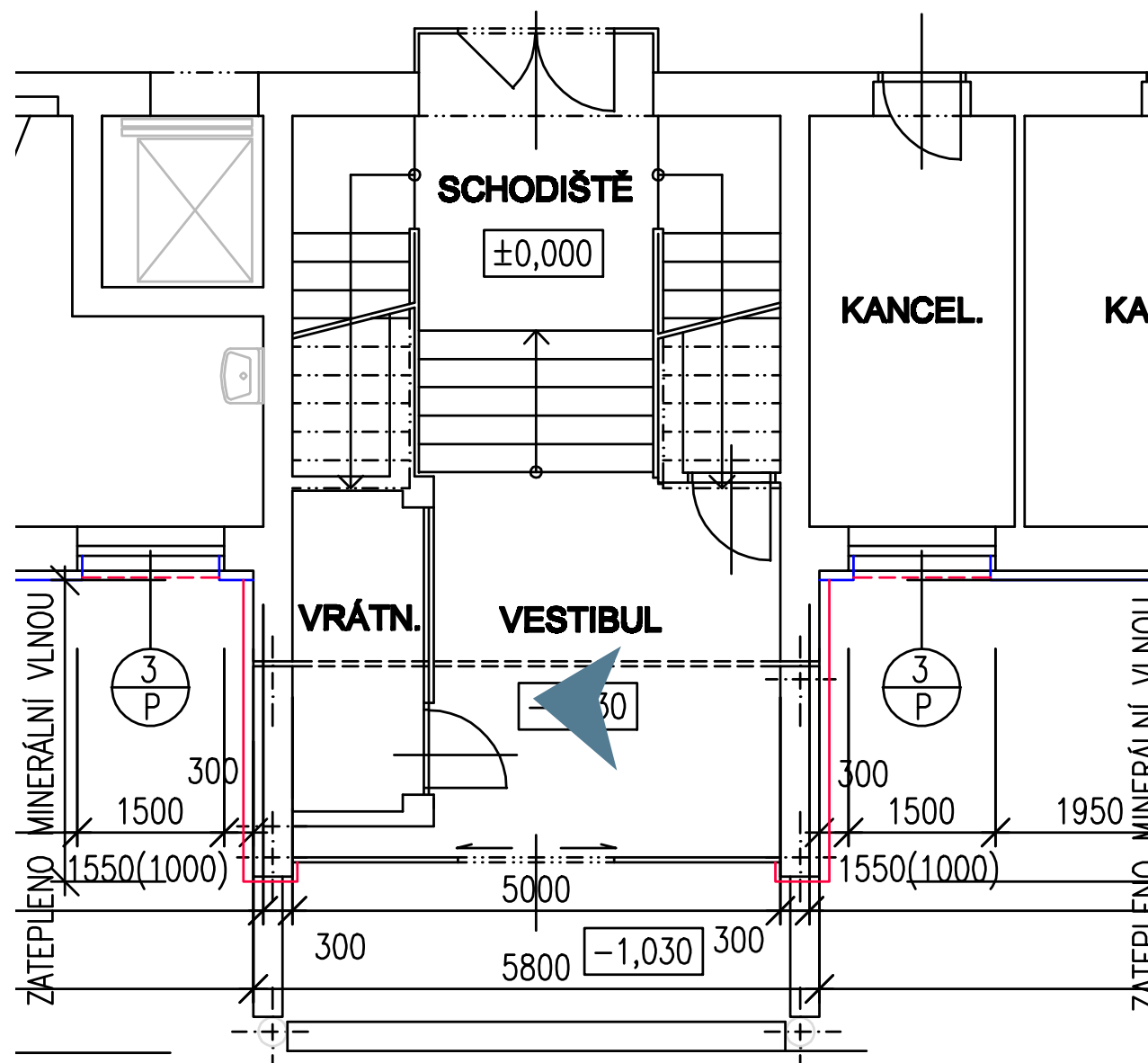
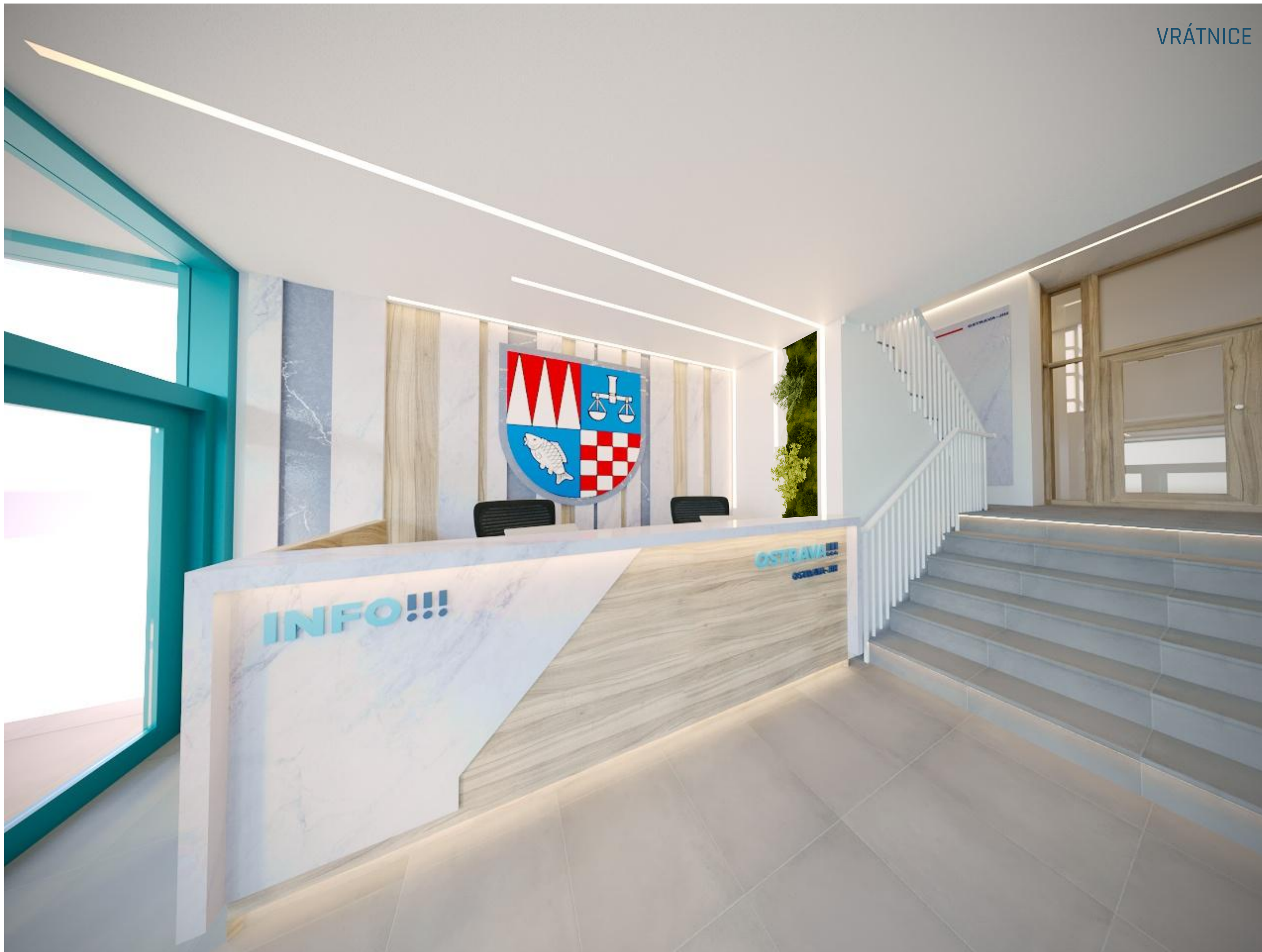


# VESTIBUL - VRÁTNICE → INFORMACE

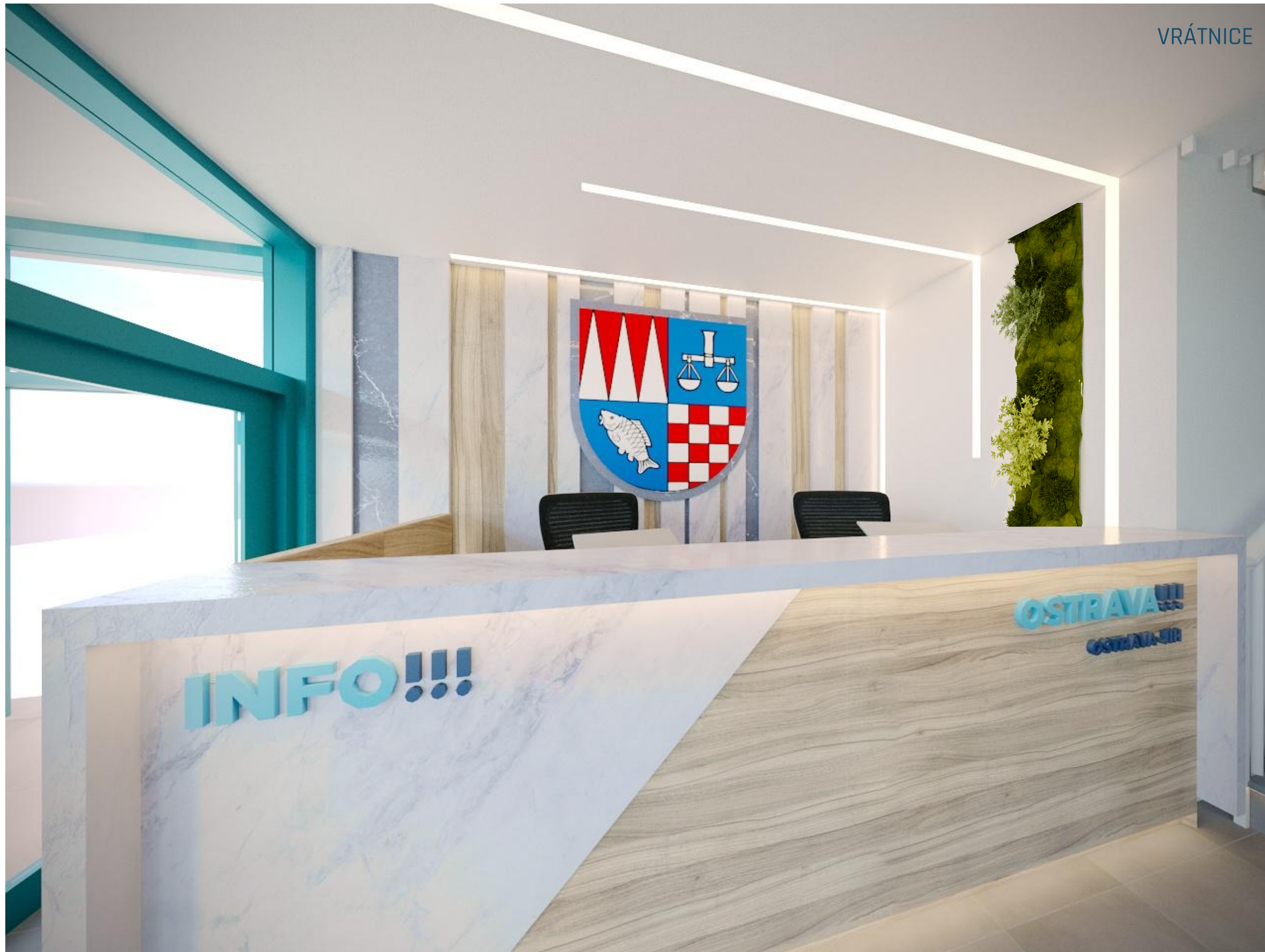
V návrhu počítáme s výměnou vrátnice a infocentra. Infocentrum bude umístěno hned u hlavního vchodu do budovy. Je to první záchytný bod pro občana. Vrátnice, která obsluhuje kamerový systém a zabezpečení budovy, bude umístěna hned naproti schodišti v přízemí. Aby mohla být vrátnice otevřená a vzdušná, musí se vybudovat vnější vstupní dveře na úroveň venkovních sloupů a vytvořit tak tepelnou bariéru včetně koberce pro otěr bot.













# SCHODIŠTĚ A ORGANIZAČNÍ SYSTÉM

